

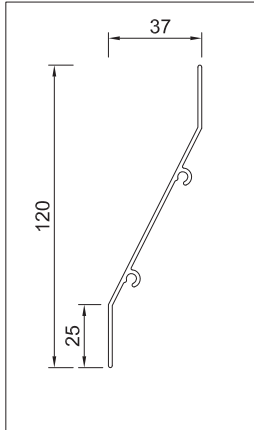


Profils:
Finitions disponibles:
Couleurs disponibles:
Option de décoration:
Certificats:
Option prétraitement:
Caractéristiques:
Solutions constructives:

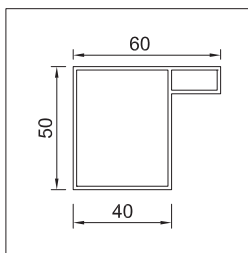
Aluminium extrudé | Alliage 6063-T5
Laqué finition satiné brillant (standard) ou mat
Thermo-laqué 200°, avant assemblage
Anodisé naturel 15 Microns (standard) ou 20 Microns
Carte RAL Classique, Carte RAL Design, Carte Futura
Similaire bois
Laqué: Label Qualicoat | Label Qualimarine
Anodisé: label Qualanod
Label Sea Side
Nombre juste de lames | sans lame compensatoire
Lames horizontales ou verticales
Cadre fixe | Parement
Coulissante | Pliable
Battante | Relevable | Projectable

Traverses centrales:

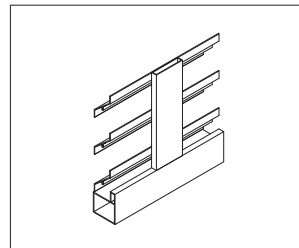
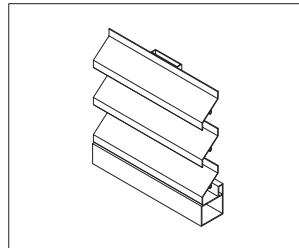
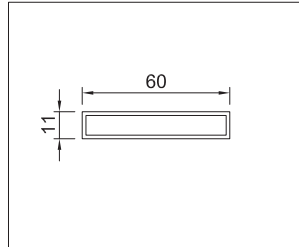
Lame Z120



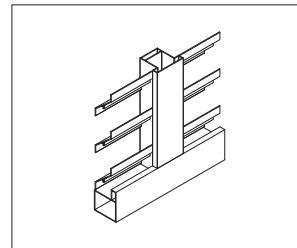
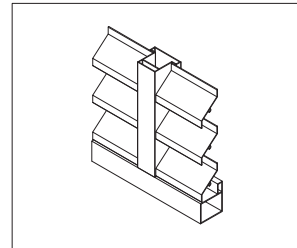
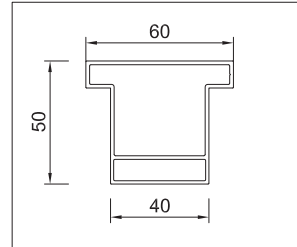
Cadre 60.50L



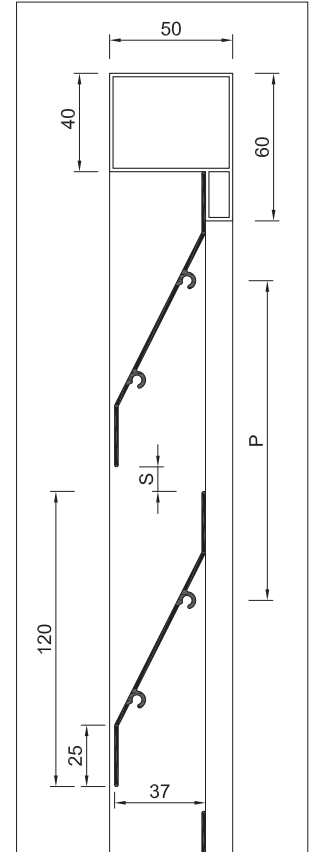
TV-60.11 (standard)



TV-60.50T (en option)



Vue en section:



S = Variable selon le projet
(standard 15 mm)

$$P = S + 120 \text{ mm}$$

Si aucune valeur de S n'est
indiqué, la valeur standard
sera considérée comme
accepté.

Châsis:

Lame:

Fixation lame:

Assemblage cadre:

Traverses horizontales:

Traverses verticales:

Poids du système:

Distance maximale entre fixations lame:

Séparation entre lames, S:

Profil tubulaire | Autres selon le cas de solution constructive

Sur commande, option de profil spécial pour châssis

Profil en "Z"

Épaisseur habituelle 1.5 mm

$$I_{xx} = 3.91 \text{ cm}^4 \quad I_{yy} = 23.2 \text{ cm}^4$$

Rivets en aluminium couleur noir, gris ou blanc

Équerres d'expansion en aluminium extrudé

Profil aluminium tubulaire

Profil aluminium tubulaire

$$6.6 \text{ kg/m}^2$$

1000 mm, sans traverse centrale

Variable (standard: 15 mm)

Option chevauchement

