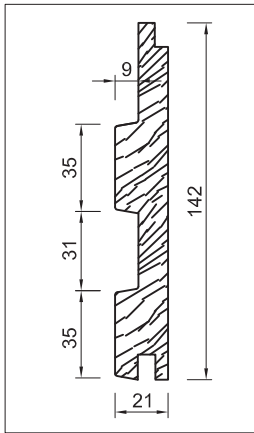


Cadre	Profilés:	Aluminium extrudé Alliage 6063-T5
	Finitions du aluminium:	Laqué finition satiné brillant (standard) ou mat Thermo-laqué 200°, avant assemblage Anodisé naturel 15 microns (standard) ou 20 microns
	Couleurs disponibles:	RAL Classique, RAL Design, Carte Futura
	Option décoration:	Similaire bois
	Certificats:	Laqué: Label Qualicoat Label Qualimarine Anodisé: Label Qualanod
	Option Prétraitement:	Label Sea Side
Lames	Essence:	Red Cedar Pin Douglas Melèze
	Formats:	Bois massif Finger joints en option
	Finitions du bois:	Naturel sans Lasur Lasur 1 ou 2 couches en option (Sikkens cetol WF 761)
	Position:	Lames horizontales ou verticales
Solutions constructives	Avec le cadre 50.60L	Cadre fixe Parement Coulissante Relevable paupière Projetable
	Avec les autres cadres	Cadre fixe Parement Coulissante Relevable paupière Projetable Pliable de 2 ou 4 vtx.

Lame WC145

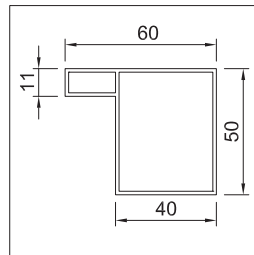


Remarque: les dimensions de la lame peuvent varier, en fonction du bois disponible.

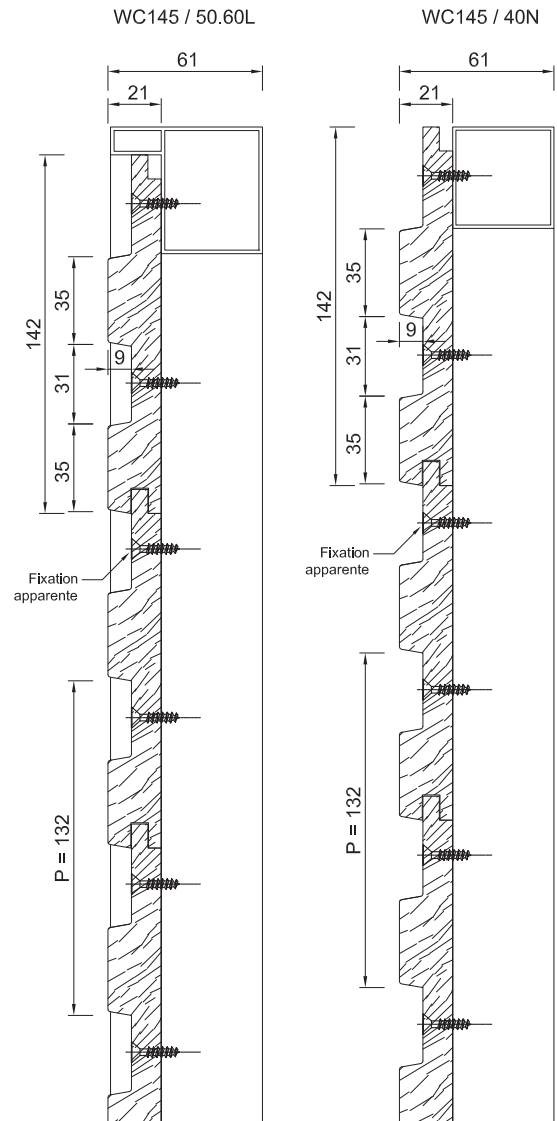
Cadre 50.60L:



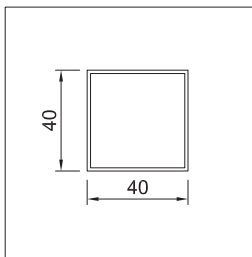
50.60L



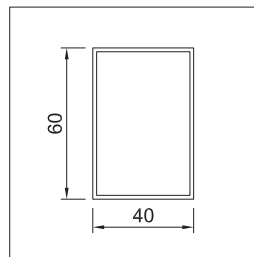
Vue en section:



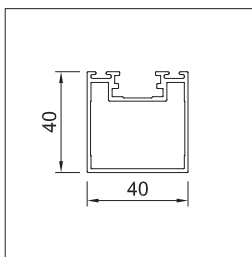
40N Cadre ou traverse intermédiaire



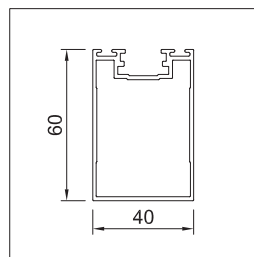
60N Cadre



40SC Cadre



60SC Cadre



Cadre:

Lame:

Fixation Lame:

Assemblage Cadre:

Traverses horizontales:

Montantes verticales:

Écart maximale entre fixations lame:

Poids du système:

Profil tubulaire | Autres selon le cas de solution constructive

Sur commande, option de profil spécial pour châssis

Bois massif | Finger joints en option

Épaisseur habituelle 21 mm

$$I_{xx} = 320 \text{ cm}^4 \quad I_{yy} = 7.15 \text{ cm}^4$$

Qualité visuel du bois selon la norme UNE-EN 1611-1

Tolérances dimensionnelles conformes à UNE-EN 14951

Vis en acier inoxydable, visibles

Équerres d'expansion en aluminium extrudé

Profil aluminium tubulaire

Profil aluminium tubulaire

1200 mm sans traverses intermédiaires

12 kg/m²