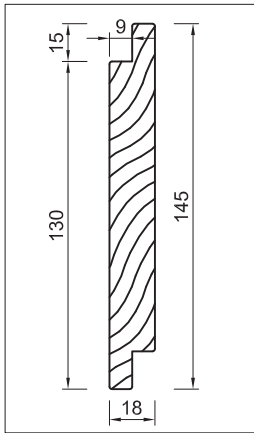




<b>Cadre</b>	<b>Profilés:</b>	Aluminium extrudé   Alliage 6063-T5
	<b>Finitions du aluminium:</b>	Laqué finition satiné brillant (standard) ou mat Thermo-laqué 200°, avant assemblage Anodisé naturel 15 microns (standard) ou 20 microns
	<b>Couleurs disponibles:</b>	RAL Classique, RAL Design, Carte Futura
	<b>Option décoration:</b>	Similaire bois
	<b>Certificats:</b>	Laqué: Label Qualicoat   Label Qualimarine Anodisé: Label Qualanod
	<b>Option Prétraitement:</b>	Label Sea Side
<b>Lames</b>	<b>Esence:</b>	Red Cedar   Pin Douglas   Melèze
	<b>Formats:</b>	Bois massif   Finger joints en option
	<b>Finitions du bois:</b>	Naturel sans Lasur   Lasur 1 ou 2 couches en option (Sikkens cetol WF 761)
	<b>Position:</b>	Lames horizontales ou verticales
<b>Solutions constructives</b>	<b>Avec le cadre 50.60L</b>	Cadre fixe   Parement   Coulissante   Relevable paupière   Projetable
	<b>Avec les autres cadres</b>	Cadre fixe   Parement   Coulissante   Relevable paupière   Projetable   Pliable de 2 ou 4 vtx.

Lame WC145

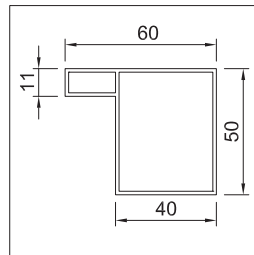


Remarque: les dimensions de la lame peuvent varier, en fonction du bois disponible.

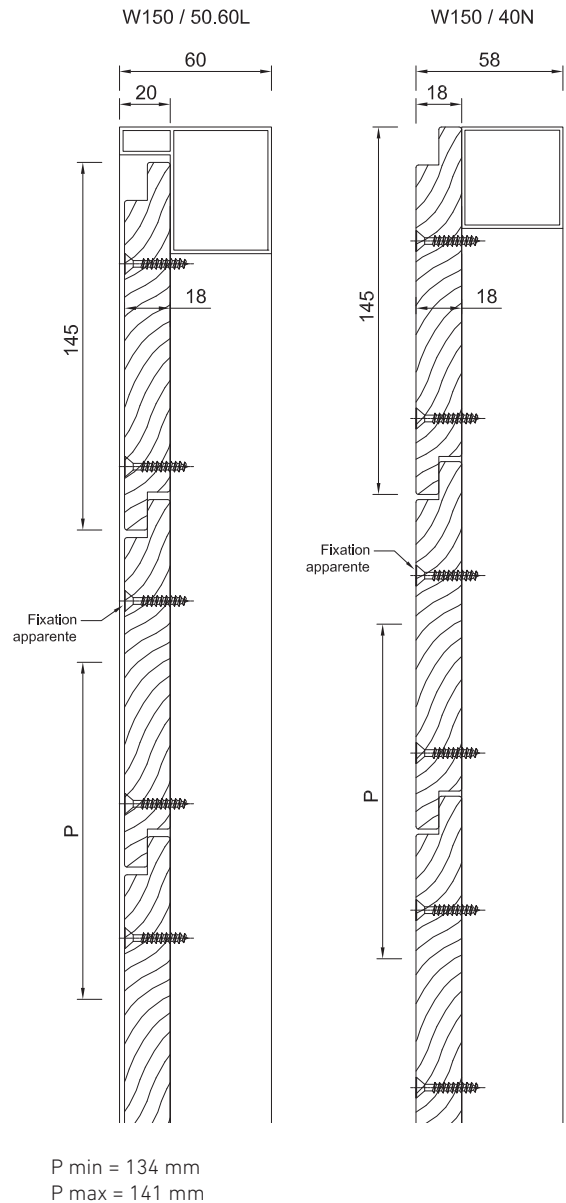
Cadre 50.60L:



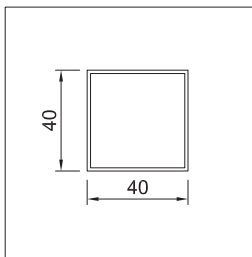
50.60L



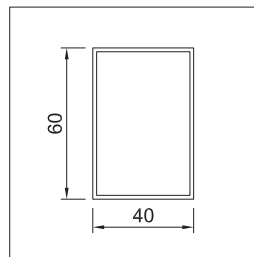
Vue en section:



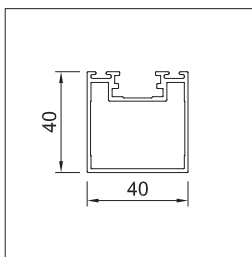
40N Cadre ou traverse intermédiaire



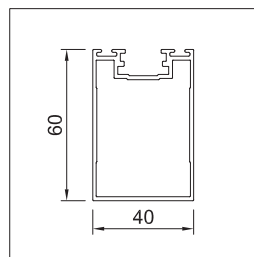
60N Cadre



40SC Cadre



60SC Cadre



**Cadre:**

**Lame:**

**Fixation Lame:**

**Assemblage Cadre:**

**Traverses horizontales:**

**Montantes verticales:**

**Écart maximale entre fixations lame:**

**Poids du système:**

Profil tubulaire | Autres selon le cas de solution constructive

Sur commande, option de profil spécial pour châssis

Bois massif | Finger joints en option

Épaisseur habituelle 18 mm

$I_{xx} = 342 \text{ cm}^4$   $I_{yy} = 6.31 \text{ cm}^4$

Qualité visuel du bois selon la norme UNE-EN 1611-1

Tolérances dimensionnelles conformes à UNE-EN 14951

Vis en acier inoxydable, visibles

Équerres d'expansion en aluminium extrudé

Profil aluminium tubulaire

Profil aluminium tubulaire

1200 mm sans traverses intermédiaires

13 kg/m<sup>2</sup>